

VAMOS, JUNTOS, FAZER A DIFERENÇA?



GOVERNO DO ESTADO
RIO GRANDE DO SUL

O futuro nos une.



TEMA DE CASA SOLIDÁRIO:

10 MINUTOS CONTRA O AEADES



Queridos alunos, hoje temos uma missão especial que vai além dos livros: vamos mostrar nosso espírito solidário.



**CHEGOU A HORA DE
PROTEGER NOSSA FAMÍLIA
E TODA A COMUNIDADE
CONTRA A DENGUE.**

O tema de casa é simples, mas fundamental:

Faça uma busca minuciosa pela sua casa, identificando objetos que possam acumular água. Desde brinquedos até vasos de plantas, tudo deve ser verificado com atenção.

PASSOS PARA AÇÃO:

INVESTIGUE

Explore cada cantinho da sua casa em busca de possíveis criadouros de mosquitos.

LIMPE

Ao encontrar água parada, lave bem, esfregue e seque os recipientes e mantenha em local protegido da chuva.

CONSCIENTIZE

Compartilhe essa mensagem com seus familiares e amigos, incentivando todos a participarem dessa campanha solidária e fazerem a sua parte.

ACOMPANHE

Mantenha-se vigilante e repita esse processo regularmente para garantir que sua casa permaneça livre de focos de dengue.

Ao agir de forma solidária e responsável, estamos protegendo a nós mesmos e a todos que estão perto.

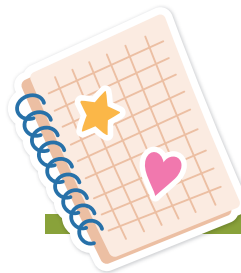
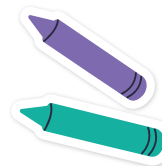
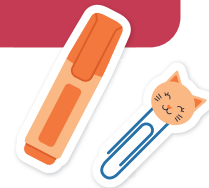


É HORA DE COMBATER O MOSQUITO DA DENGUE!



Assinale aqueles que você já revisou:

- Caixas d'água devem estar totalmente vedadas.
- Calhas limpas, sem folhas e sujeira, evitam o acúmulo de água.
- Ralos limpos e com aplicação de tela evitam a formação de criadouros.
- Bandejas de ar-condicionado devem estar limpas. Outra opção é descartar a bandeja.
- Galões, tonéis, poços, latões e tambores devem ser totalmente vedados, inclusive aqueles usados para água de consumo humano.
- Lonas devem estar bem esticadas para evitar o acúmulo de água.
- Piscinas e fontes devem ser tratadas com produtos químicos específicos.
- Objetos como pneus devem ser guardados em locais cobertos e, garrafas vazias, armazenadas com a boca para baixo.
- Baldes virados com a boca para baixo evitam o acúmulo de água.
- Vasos sanitários fora de uso ou de uso eventual devem ser tampados e ter água renovada semanalmente.
- Esvaziar os pratos dos vasos de plantas ou preenchê-los com areia.
- Esvaziar a água acumulada na bandeja da geladeira.
- Algumas plantas, como a espada-de-são-jorge e bromélias, podem acumular água entre as folhas. Devemos esvaziar a água acumulada semanalmente.



E o mais importante: não esqueça de fazer isso toda a semana, fechado?

